

Onsdag den 18. februar 2015 kl. 19:30

På HUSET, Loftet, 2'sal, i 3'eren, Hasserisgade 10, 9000 Aalborg.

HYACINTGLAS, TULIPANGLAS

OG

ANDRE SPÆNDENDE BLOMSTERGLAS.

Causeri ved Jørgen F. Rønnest.

Du er meget velkommen til at medbringe egne eksemplarer!

HYACINTGLAS, TULIPANGLAS
OG
ANDRE SPÆNDENDE
BLOMSTERGLAS.
Causeri ved Jørgen F. Rønne.

Prisfortegnelse

over

Netto - Priser ved Salg i Partier,

af Fabrikata fra

HOLMEGAARDS GLASVÆRKER.



Trykt i det Berlingske Bogtrykkeri i Kjøbenhavn.

1853.



<i>Blomsterglas</i>		<i>Blomsterglas</i>
<i>No. 1</i>	<i>No. 2</i>	<i>alabast.</i>
<i>hvide 12"</i>	<i>16"</i>	<i>hvide 2 1/2" / 1 1/2"</i>
<i>rode 14"</i>	<i>20"</i>	<i>blaa 4"</i>
<i>blaa 16"</i>	<i>24"</i>	

Blenologles



trois haut:
1. 1.

trois hautant 2. 2.



Blenisterglas.

trois hautant 3. 3.

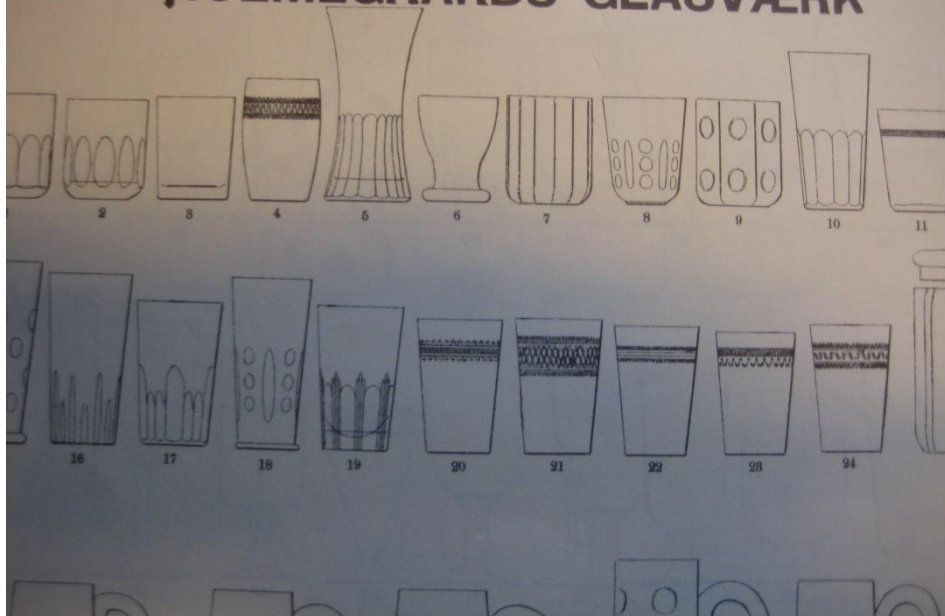
100

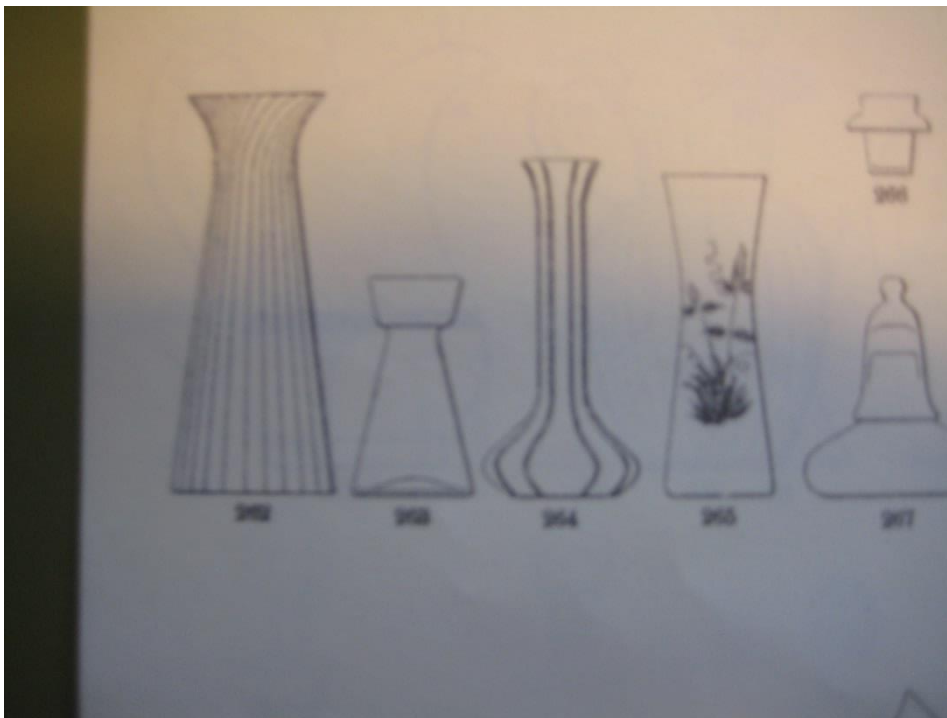






HOLMEGAARDS GLASVÆRK





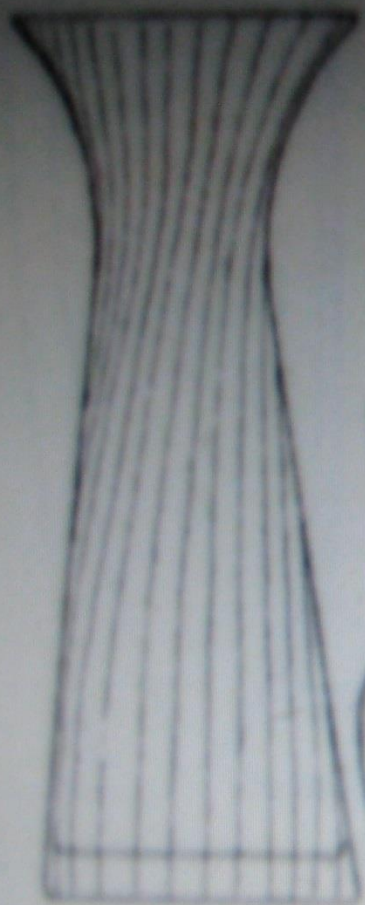






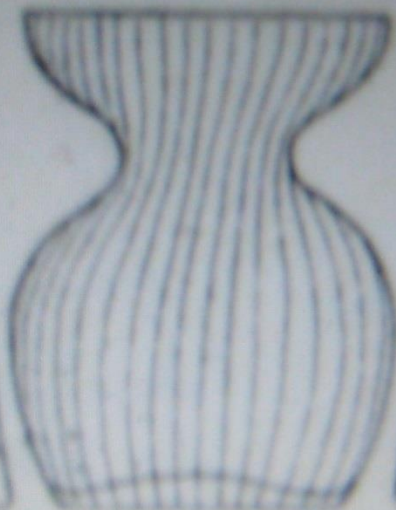


Zvibelglas.



234

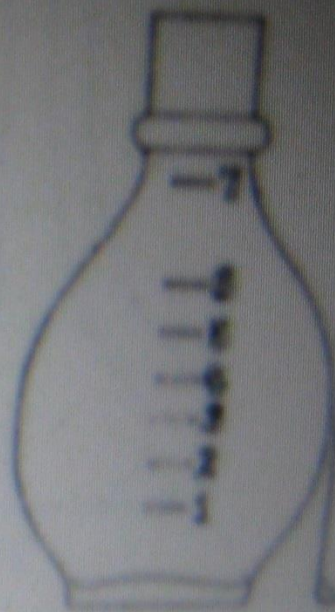
Tulipan- glas.



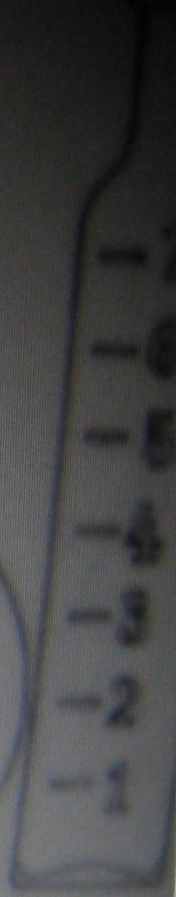
235



236



245

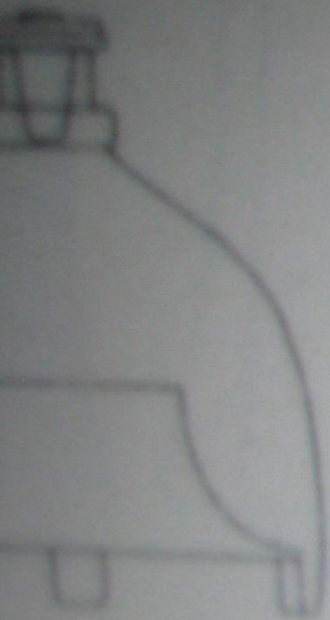


296

Nº 237 - 244

see Side 10.

angere.



233

Uringlas for Maend.

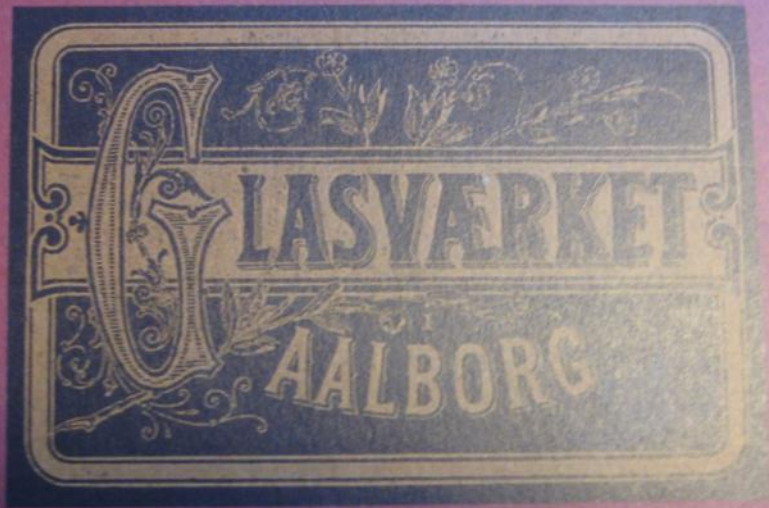


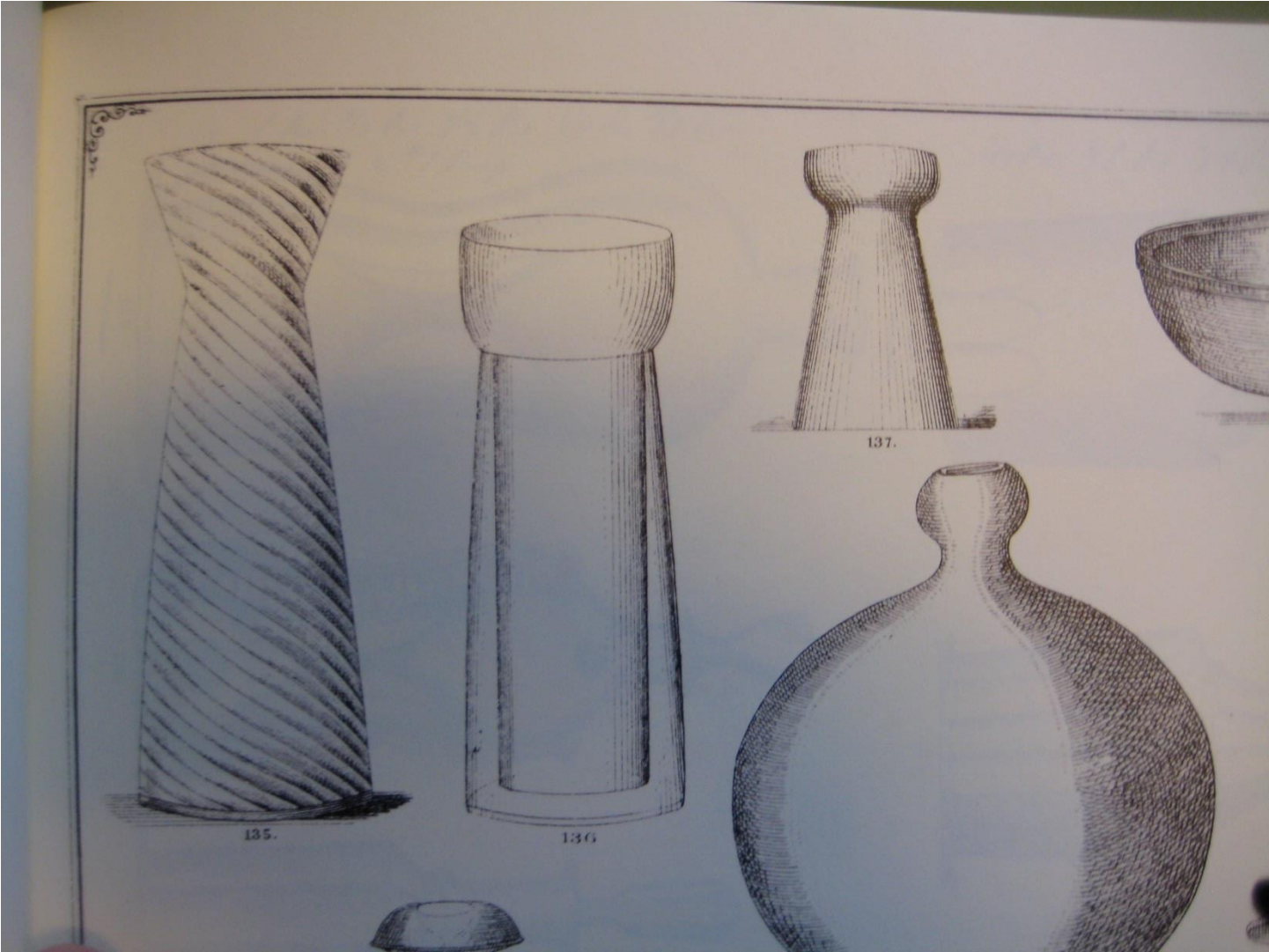
Blæ











135.

136

137.





STROP GLAS

KJØBENHAVN.

1886.

Kaffet med Glas.

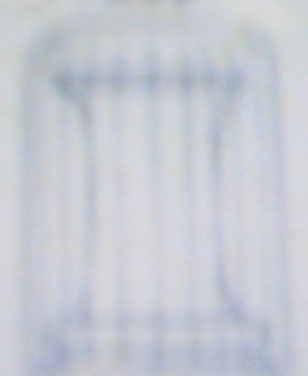
Vand

100



Strøbet.

100



Knoppede

glas.

100



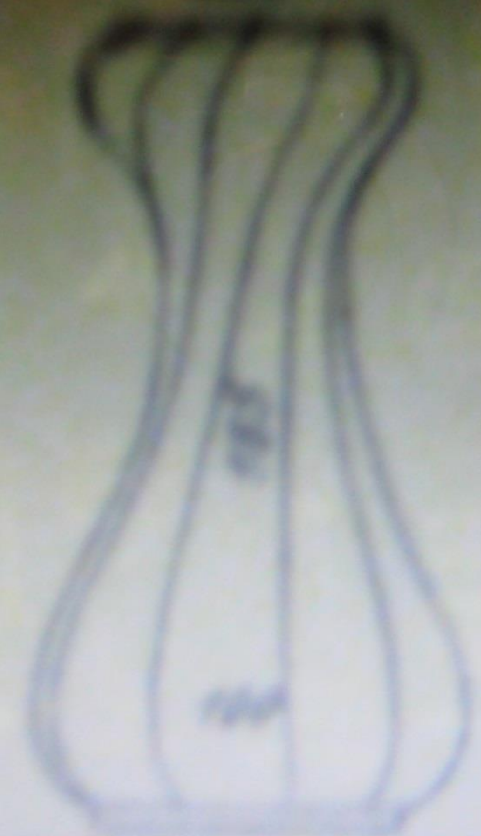
Stoive berg glas

Handwritten text, possibly describing the glass or its origin.

299



300



301



Stihli gla

302





ILLUSTRERET KATALOG

FRA

AKTIESELSKABERNE

KASTRUP GLASVÆRK

OG

DE FORENEDE GLASVÆRKER

HOVEDKONTOR:

NØRREVOLDGADE 12 · KØBENHAVN K.

FABRIKER

I AARHUS · KASTRUP · ODENSE · HELLERUP

FREDERIKSBERG

København 1910.

TELEGR.-ADR.: KASTRUPGLAS

TELEFONER: H 700, 719, 1968

Alten Forbindende.

HYAZINTGLAS







TELEFONER
CENTRAL 700 & 719.
TELEGRAM-ADRESSE: KASTRUPGLAS.



HØVEDKONTOR
NØRREVOLDGADE 12.
KØBENHAVN K.

POSTGIRO KONTO NR. 1490.

Illustreret Katalog

Husholdnings- og Belysningsartikler

Kastrup — Odense — Hellerup — Frederiksberg
Aalborg — Aarhus.



KØBENHAVN 1924.

Hyazinthglas.

Blom



260
425



AKTIESELSKABET
FYENS GLASVÆRK.
ODENSE.



Hyalofglas.

Wasserkander.

Pan

Ölvervasser, Hævertar, Ostsklokkar.





AKTIESELSKABET / DE FORENEDE GLASVÆRKER

AARHUS GLASVÆRK FYENS GLASVÆRK ROSDALA GLASVÆRK

AARHUS ODENSE SVERRIG



FYENS GLASVÆRK

TEGNINGER
AF FYENS GLASVÆRKS FABRIKATA



2809



2873



2875

Hyazintglas.

omaterkrans.



2334

ca 210



529

1896

Couvertvase.



2739



ILLUSTRERET KATALOG

FRA

AKTIESELSKABERNE

KASTRUP GLASVÆRK
OG
DE FORENEDE GLASVÆRKER

HOVEDKONTOR:

NØRREVOLDGADE 12 · KØBENHAVN K.

FABRIKER

I AARHUS · KASTRUP · ODENSE · HELLERUP

FREDERIKSBERG

København 1910.

TELEGR.-ADR.: KASTRUPGLAS

TELEFONER: H 700, 710, 1968

Alen Forbindende.



FYENS GLASVÆRKS FABRIK



HYAZINTHGLAS

GRAV-BLO

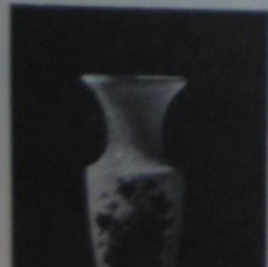


529



533

DEKOREREDE VASER



















$\frac{A}{S}$ KASTRUP GLASVÆRK.

HOVEDKONTOR:

NØRREVOLDGADE 12 · KØBENHAVN · K.

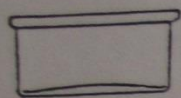


FABRIKER:
KASTRUP · ODENSE
AALBORG · AARHUS
HELLERUP

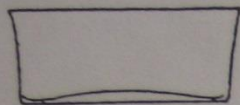
TELEGR.-ADR:
KASTRUPGLAS
TELEFONER:
C. 700 · 719

INDHOLDSFORTEGNELSE.

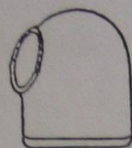
	Blad Nr.
Kastrup Glasværks Fabrikat.	
Glasvarer til Husholdningsbrug.	1-17
Fyens Glasværks Fabrikat.	
Glasvarer til Husholdningsbrug.	18-34
Pressede Glasvarer.	35-65
Sylteartikler.	66-67
Kastrup og Fyens Glasværks Fabrikat.	
Emballageartikler.	68
Sygeplejeartikler.	69
Fyens Glasværks Fabrikat.	
Glasvarer til Petroleums Belysning.	70-78
▪ ▪ Gas Belysning.	79-81
▪ ▪ elektrisk Belysning.	82-84



559 runde



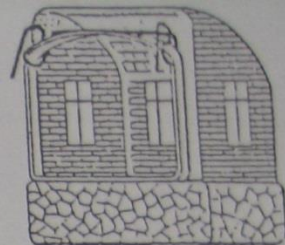
2103 ovale



2098



562

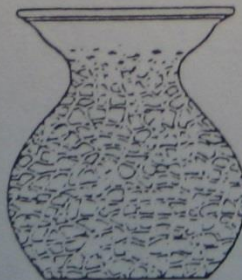


561

Hyazintglas.



529



532

Tulipanglas.



3412









A/S KASTRUP GLASVÆRK

Grundlagt 1847

HOVEDKONTOR
NØRREVOLDGADE 12
KØBENHAVN · K

TELEGRAM-ADR.:
»KASTRUPGLAS«

TELF. C. 700 · 719.
POSTGIRO 1490.

FABRIKER: KASTRUP - HELLERUP - ODENSE - AARHUS.

astrup & Fyens Glasværks fabrikat
Husholdningsartikler.

Hyacintglas.

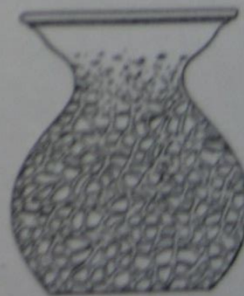
Havelampe.



F 785/86



F 7629



F 7630

G
H
I



Handwritten text on a small tag or label, partially obscured by the vase. The text is illegible due to blurring and low resolution.

